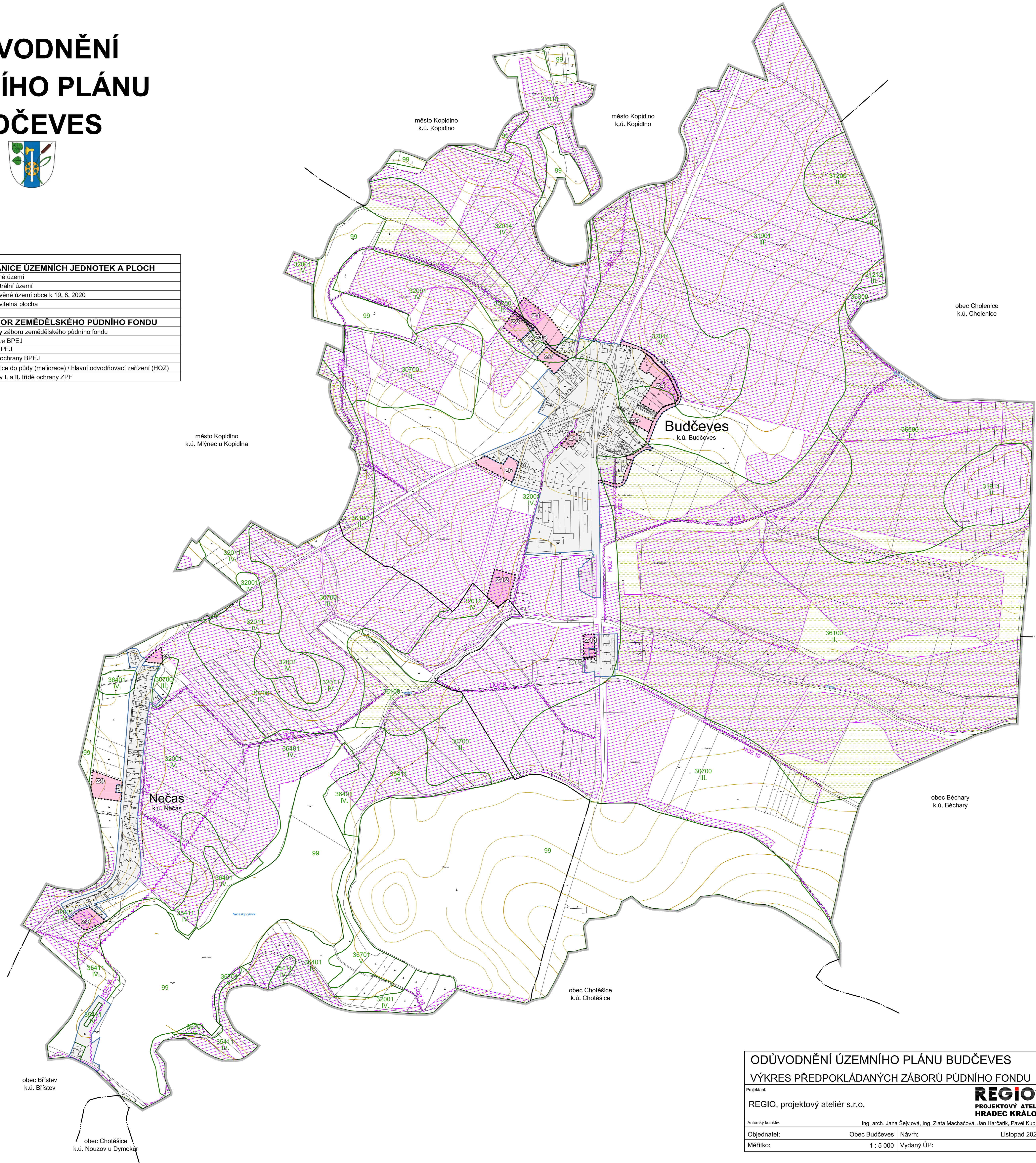


# ODŮVODNĚNÍ ÚZEMNÍHO PLÁNU BUDČEVES



## LEGENDA

STAV / PLOCHY STABILIZOVANE	NAVRIH / PLOCHY ZMEN	UZEMNI REZERVA	
			<b>HRANICE ÚZEMNÍCH JEDNOTEK A PLOCH</b>
			Řešené území
			Katastrální území
			Zastavěné území obce k 19. 8. 2020
			Zastavitelná plocha
			<b>ZÁBOR ZEMĚLÉSKÉHO PŮDNÍHO FONDU</b>
			Plochy záboru zemědělského půdního fondu
			Hranice BPEJ
54177			Kód BPEJ
V.			Třída ochrany BPEJ
			Investice do půdy (meliorace) / hlavní odvodňovací zařízení (HOZ)
			Půdy v I. a II. třídě ochrany ZPF



město Kopidlno  
k.ú. Mlýnec u Kopidlna

město Kopidlno  
k.ú. Kopidlno

město Kopidlno  
k.ú. Kopidlno

**Budčeves**  
k.ú. Budčeves

obec Cholenice  
k.ú. Cholenice

**Nečas**  
k.ú. Nečas

obec Běchary  
k.ú. Běchary

obec Chotěšice  
k.ú. Chotěšice

obec Břístev  
k.ú. Břístev

obec Chotěšice  
k.ú. Nouzov u Dymokůr

Spolufinancováno z prostředků Ministerstva pro místní rozvoj  
**MINISTERSTVO  
PRO MÍSTNÍ  
ROZVOJ ČR**



Realizováno za finanční podpory Královéhradeckého kraje

## ODŮVODNĚNÍ ÚZEMNÍHO PLÁNU BUDČEVES

VÝKRES PŘEDPOKLÁDANÝCH ZÁBORŮ PŮDNÍHO FONDU 3

Projektant:  
REGIO, projektový ateliér s.r.o.

**REGIO**  
PROJEKTOVÝ ATELIER  
HRADEC KRÁLOVÉ

Autorský kolektiv: Ing. arch. Jana Šejtlová, Ing. Zlata Macháčová, Jan Harčarik, Pavel Kupka  
Objednatel: Obec Budčeves Návrh: Listopad 2020  
Měřítko: 1 : 5 000 Vydáný ÚP: