

Máte Vlhké zdivo? Máme pro Vás řešení

OsmoDry je přístroj na odvlhčení zdiva, který nevyžaduje stavební zásah a je o 60 % levnější než podřezání zdiva.



Fotografie přístroje OsmoDry

Jak přístroj funguje

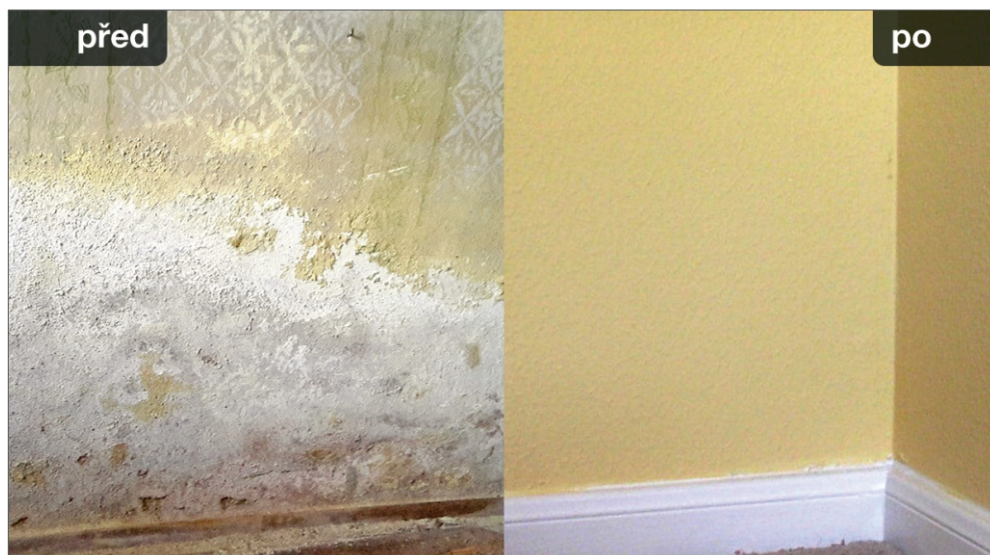
Funkčnost přístroje je založena na jevu, kterému se říká elektroosmóza. Systém OsmoDry díky ní nabízí sanaci bez stavebního zásahu do zdiva, celý problém je tedy vyřešen neinvazivně a bez komplikací. Odpadá tedy nutnost podřezávání zdiva i nutnosti použít elektrody.

Zařízení generuje elektromagnetické pulsy, kterými působí na vlhkou stavbu. Takto vytvořené elektromagnetické pole ovlivňuje molekuly vody uvnitř zdiva a tlačí je dolů, zpět do zeminy. Díky tomuto principu nebyla sanace zdiva nikdy jednodušší. Stačí zařízení umístit do objektu, instalace spočívá v navrtání několika hmoždinek, na které se přístroj OsmoDry zavěsí, zapojit do sítě a OsmoDry je plně funkční. Vysoušení zdi elektroosmózou je pohodlné řešení nepohodlných problémů. Pokud nechcete, aby bylo zařízení viditelné, lze je jednoduše přizpůsobit interiéru objektu.

Co je elektroosmóza

Elektroosmóza je jev sloužící k neinvazivnímu a bezelektrodovému vysoušení zdiva. Přístroj díky ní zatlačuje vodu zpět do půdy a tím zbaví vaše zdi vlhkosti. Nemusíte se obávat, že je elektroosmóza zdraví škodlivá, elektromagnetické pole je vytvářeno s ohledem na lidské zdraví a pro živé organismy je naprosto neškodné.

Ukázka výsledku procesu odvlhčení



Fotografie zdi před použitím přístroje OsmoDry a několik měsíců po jeho zavedení

Zavolejte nám

Pokud máte jakékoli dotazy, neváhejte se na nás obrátit, rádi Vám zdarma poradíme.

Kontaktní osoba: Josef Soukal

Telefon: +420 777 259 335